

HANDLEIDING

Connectie B-Key Authenticator op je Windows-computer testen

Inhoudstabel

1.	Achtergrondinformatie	2
2.	Instructies	3
3.	Waar kan je terecht met vragen over deze handleiding?.....	5

1. Achtergrondinformatie

1.1 Processtappen B-Key



Info

Die stap is niet verplicht, maar biedt jou de mogelijkheid om op voorhand je aanmelding m.b.v. B-Key-code al eens uit te testen.

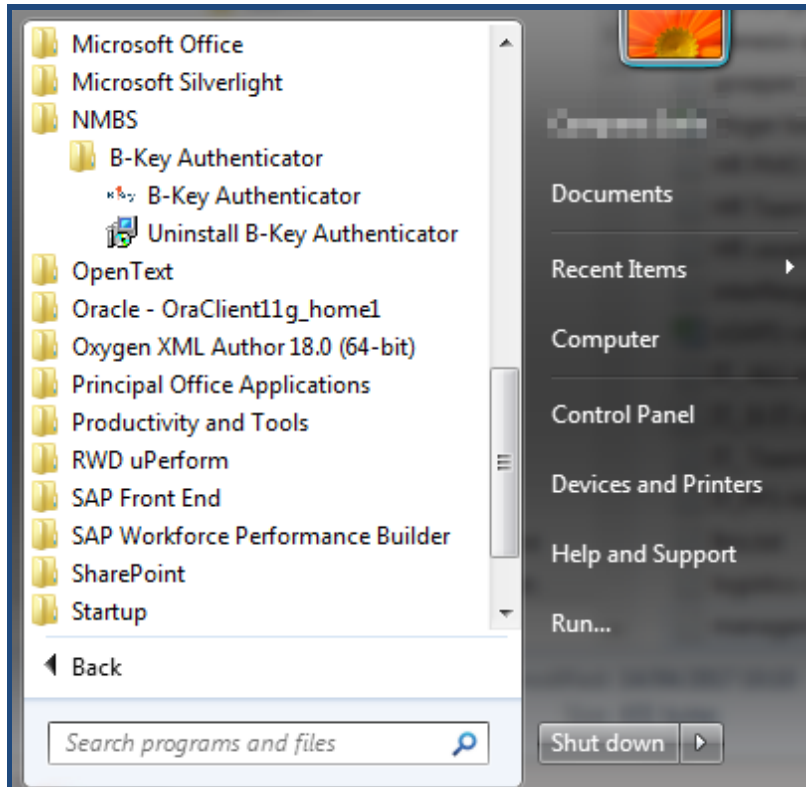
1.2 Toepassingsgebied

De instructies zijn van toepassing op:

- Toestel: de Windows-computer (NMBS of persoonlijk) die je geregistreerd hebt in de B-Key-registratiewizard op <http://bportal> > Praktisch > Toegangen > B-Key authenticatie
- Applicatie: B-Key Authenticator

2. Instructies

2.1 B-Key Authenticator openen



Open B-Key Authenticator.



Info

Je vindt de applicatie terug via all Programs > NMBS > B-Key Authenticator > B-Key-Authenticator.

2.2 Testpagina openen

Open je browser op je computer en surf naar de testpagina.

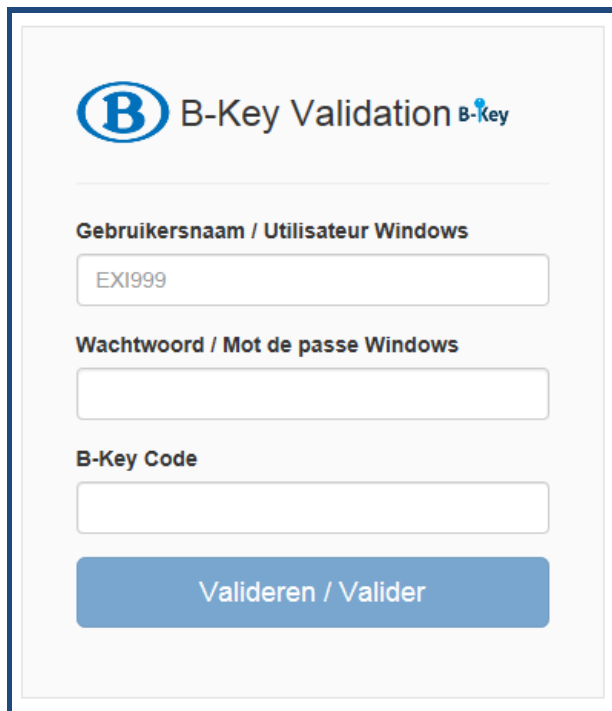


Info

De testpagina vind je terug:

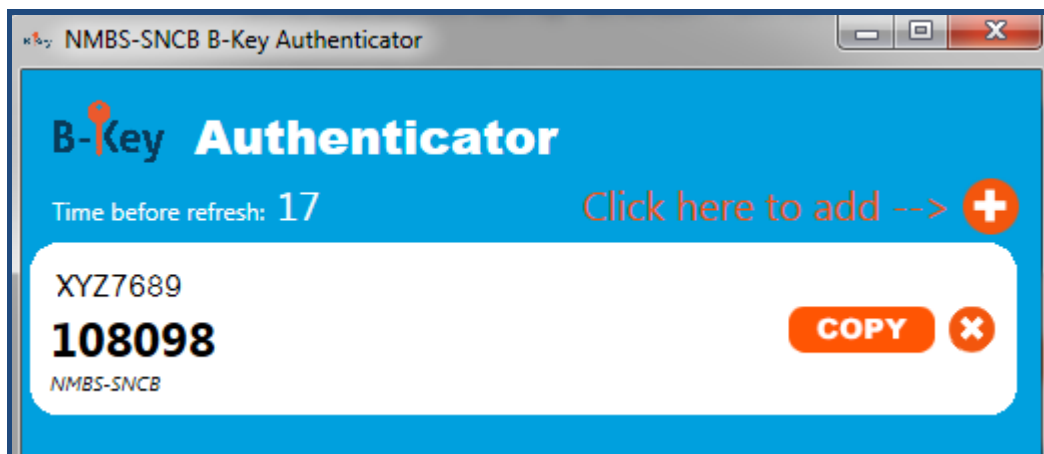
- in de B-Key registratiewizard
- of
- via de print-out of e-mail met registratiebevestiging en instructies die je hebt ontvangen van NMBS/SNCB B-Key authentication 95ypto.SSO_no_reply@ypto.be

2.3 Logingegevens en code invoeren



The image shows a web form titled "B-Key Validation" with the B-Key logo. It contains three input fields: "Gebruikersnaam / Utilisateur Windows" with the value "EXI999", "Wachtwoord / Mot de passe Windows" (empty), and "B-Key Code" (empty). A blue button labeled "Valideren / Valider" is at the bottom.

1. Voer op de testpagina je NMBS Windows-gebruikersnaam (user ID) en Windows-wachtwoord in.



2. In B-Key Authenticator verschijnen een of meerdere codes in Google Authenticator. Bekijk de de code weergegeven voor je NMBS-account. Dat is de B-Key-code.



Tip

De B-Key-code wordt elke halve minuut vernieuwd. Boven de code "Time before refresh" staat hoe lang de code nog zichtbaar is. De code blijft echter nog een halve minuut geldig. M.a.w. na het verschijnen van een nieuwe code kan je nog gedurende een halve minuut de vorige code invoeren en valideren.

3. Voer die code in op de testpagina.
4. Druk op “Valideren”.
5. Een melding geeft aan of je test gelukt is.

3. Waar kan je terecht met vragen over deze handleiding?

De medewerkers van B-IT Support Center staan steeds tot jouw beschikking indien je vragen hebt over deze handleiding.

Support-domein	Telefoon	E-mail
B-IT Support Center	02 528 33 00	supportcenter@b-rail.be