
HANDLEIDING

B-Key Authenticator op je Windows-computer installeren

Inhoudstabel

1.	Achtergrondinformatie	2
2.	Instructies	2
3.	Waar kan je terecht met vragen over deze handleiding?.....	5

1. Achtergrondinformatie

1.1 Processtappen B-Key



1.2 Toepassingsgebied

De instructies zijn van toepassing op:

- Toestel: je persoonlijke computer met Windows 7 of Windows 10-besturingssysteem die je geregistreerd hebt in de B-Key-registratiewizard op <http://bportal> > Praktisch > Toegangen > B-Key authenticatie
- Applicatie: B-Key Authenticator



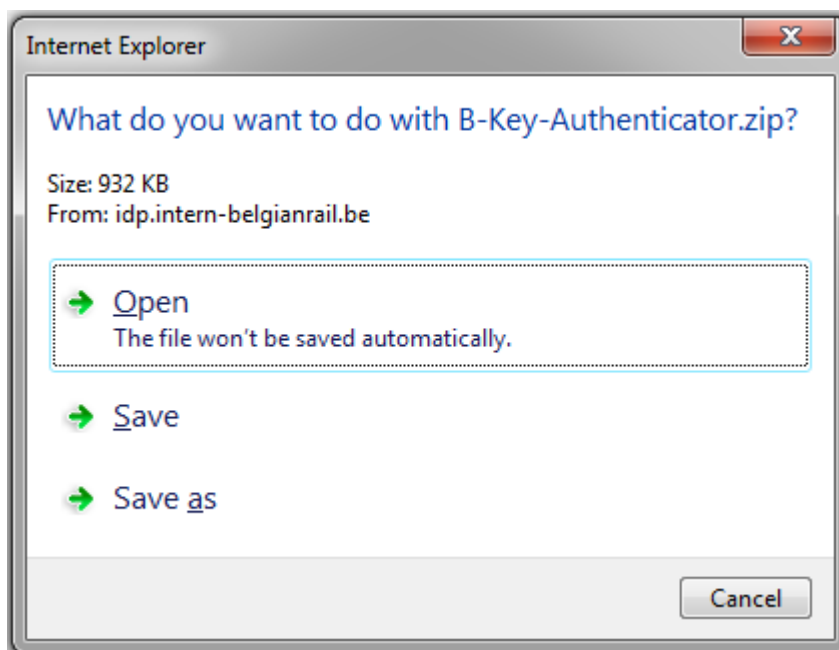
Info

Op je NMBS-computer wordt B-Key Authenticator automatisch geïnstalleerd.

2. Instructies

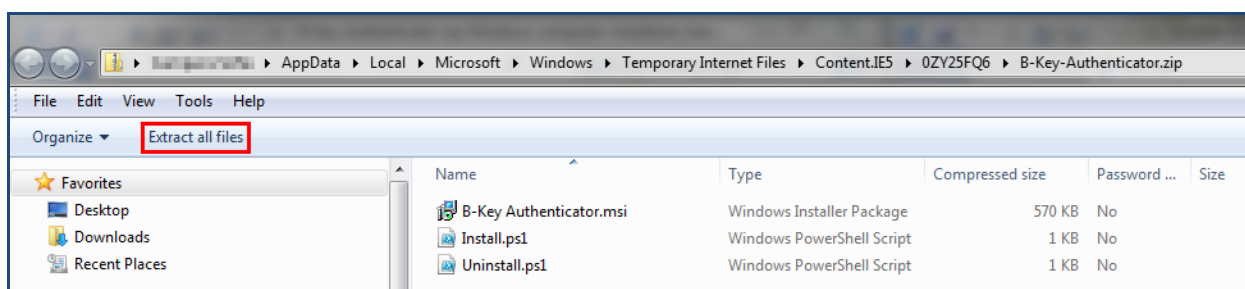
2.1 Zip-bestand openen

1. Volg de link of typ <https://idp.intern-belgianrail.be/B-Key-Authenticator.zip> in je browser.

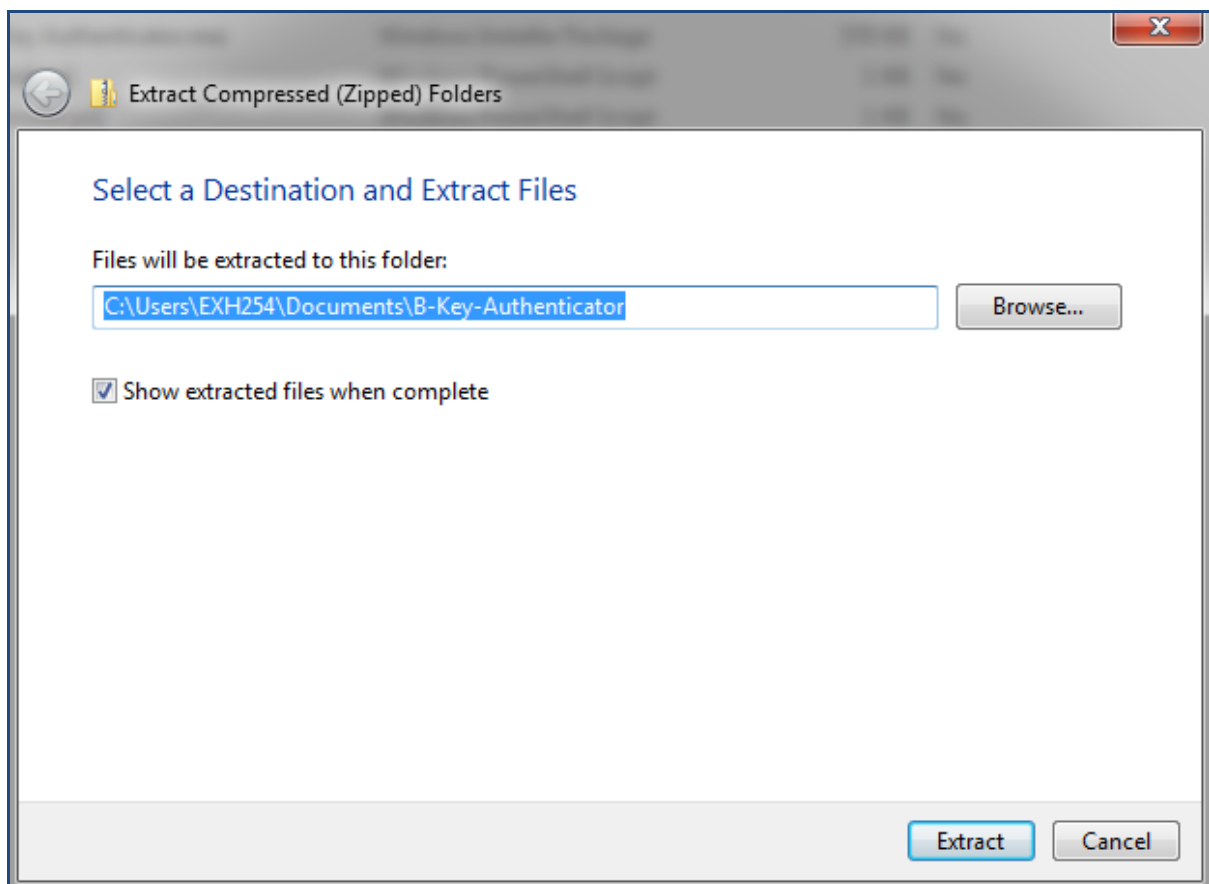


2. Een pop-up verschijnt. Klik op “Open” om de zip te openen.

2.2 Bestanden uit zip halen



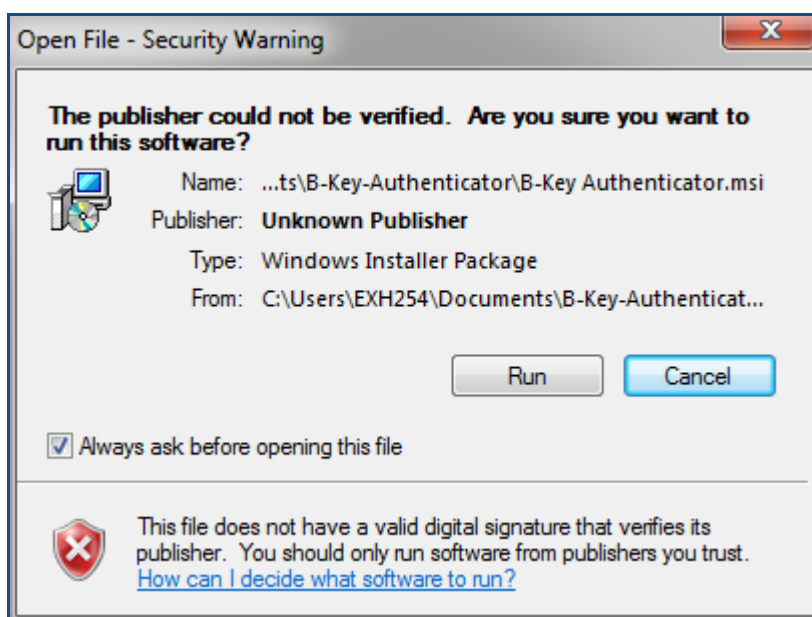
1. Klik op “Extract all files”.



2. Selecteer een bestemming.
3. Klik op "Extract".

2.3 Installatie uitvoeren

1. Dubbelklik op het msi-bestand.



2. Klik op "Run".
3. Voer je administrator password in.
4. De installatie is gebeurd. Je vindt de tool terug in het Windows-menu via all Programs > NMBS > B-Key Authenticator > B-Key-Authenticator.

3. Waar kan je terecht met vragen over deze handleiding?

De medewerkers van B-IT Support Center staan steeds tot jouw beschikking indien je vragen hebt over deze handleiding.

Support-domein	Telefoon	E-mail
B-IT Support Center	02 528 33 00	supportcenter@b-rail.be